

**WFI** Yelp

# ARBEITSTISCHE





GESCHÄFTSIDEEN

## Über WFI

WFI wurde 2004 im schwedischen Gnosjö gegründet und steht seitdem für die Entwicklung und den Vertrieb von ergonomischen Arbeitsplatzsystemen und Betriebseinrichtungen für die Industrie.

Unsere Produkte werden über Fachhändler verkauft, die europaweit vertreten sind. Kontaktieren Sie uns, um einen Händler in Ihrer Nähe zu finden.

Neben unseren Standardmodellen und Zubehör, können wir auch kundenspezifische Lösungen anbieten. Unsere Partner und wir helfen Ihnen gerne beim Erstellen einer maßgeschneiderten Lösung.



WFI YELP

## Warum eine Übersicht?

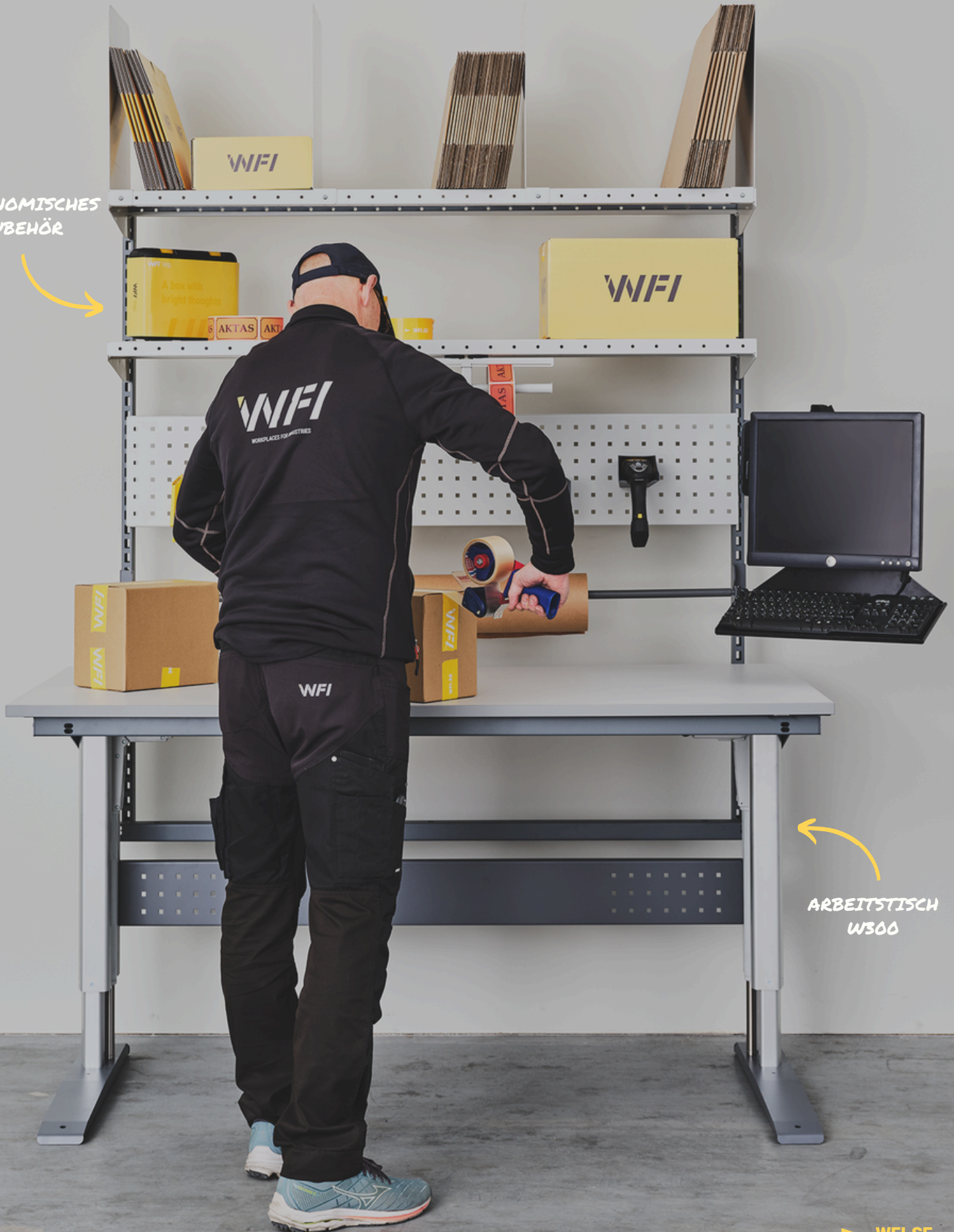
Wir möchten es anderen ermöglichen, ergonomisch zu arbeiten. Aus diesem Grund haben wir eine Übersicht zu unseren manuell und elektrisch höhenverstellbaren Arbeitstischen erstellt, damit Sie den richtigen Tisch für Ihre Bedürfnisse auswählen können.

## So verwenden Sie unsere Übersicht!

Die Übersicht enthält Tische, geordnet nach aufsteigender Belastbarkeit, die jeweils oben rechts auf der Seite angegeben wird. Es folgen Angaben zu den Dimensionen, Materialien und Standardausführungen, sowie der Hinweis über den möglichen Anbau von Zubehör unter- und oberhalb der Tischplatte. Zum Schluss haben wir auch noch ein paar unserer eher nischenorientierten Industrietische zusammengestellt. Alle elektrisch höhenverstellbaren Tische haben einen QR-Code mit einem direkten Link zu einem Montagevideo!



ERGONOMISCHES  
ZUBEHÖR



ARBEITSTISCH  
W300



1-802-136 etc.

## Arbeitstisch LD 300

Manuell höhenverstellbarer Arbeitstisch für leichte Montagearbeiten.



Spezifikation

**HÖHE:** 730-980 mm

**HUB:** 250 mm

**GESTELL MATERIAL:** Stahl

**GESTELL:** Manuell verstellbar

**TISCHPLATTE:** Laminat 24 mm

**STANDARDGRÖßEN:** 1200x600 / 1200x800  
/ 1600x600 / 1600x800 / 2000x600 / 2000x800

**LASTKAPAZITÄT:** 300 kg verteiltes Gewicht

Zubehör

**MONTAGE VON AUFBAUTEN:** Ja

**MONTAGE VON SCHUBLADENBLÖCKEN:** Ja

1-645-136 etc.

## Arbeitstisch HD 500

Manuell höhenverstellbarer Arbeitstisch mit stabilen Tischbeinen aus Stahl.



Spezifikation

**HÖHE:** 745-1015 mm

**HUB:** 270 mm

**GESTELL MATERIAL:** Stahl

**GESTELL:** Manuell verstellbar

**TISCHPLATTE:** Laminat/Vinyl/Stahl/Eiche 40 mm

**STANDARDGRÖßEN:** 1200x800 / 1600x600  
/ 1600x800 / 2000x600 / 2000x800

**LASTKAPAZITÄT:** 500 kg verteiltes Gewicht

Zubehör

**MONTAGE VON AUFBAUTEN:** Ja

**MONTAGE VON SCHUBLADENBLÖCKEN:** Ja



9-739-136

**PACKTISCH S**

Zubehör:

- 2 Lochsäulen
- 2 Regalböden
- 4 Regalteiler



9-735-136

**PACKTISCH M**

Zubehör:

- 4 Lochsäulen
- 2 Regalböden
- 4 Regalteiler
- Papierabreißer



9-731-136

**PACKTISCH L**

Zubehör:

- 2 Lochsäulen
- 2 Regalböden
- 4 Regalteiler
- Rollenhalter
- Schneidaggregat



WEITERE KOMPLETT AUSGESTATTET  
TISCHE FINDEN SIE AUF UNSERER  
WEBSEITE!

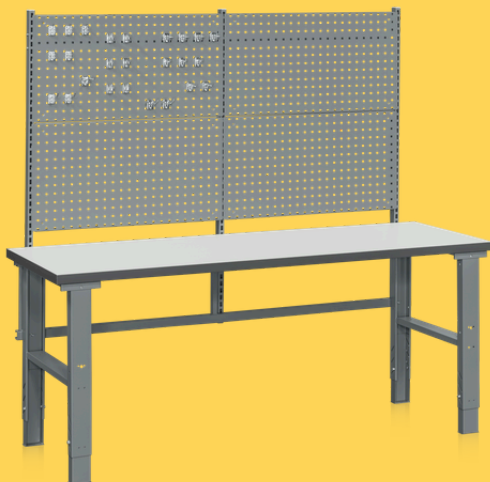


1-925-136

**KOMPLETT 1**

Zubehör:

- 3 Lochsäulen
- 1 Anbaurahmen
- 2 Lochrasterplatten
- 2 Regalböden
- 2 Befestigungsschienen
- 12 Sichtlagerkästen



1-926-136

**KOMPLETT 2**

Zubehör:

- 3 Lochsäulen
- 1 Anbaurahmen
- 4 Lochrasterplatten



1-929-136

**KOMPLETT 4**

Zubehör:

- 3 Lochsäulen
- 1 Anbaurahmen
- 2 Lochrasterplatten
- 2 Regalböden
- 2 Befestigungsschienen
- 12 Sichtlagerkästen
- 2 Befestigungen für C-Profilschienen
- C-Profilschiene
- Arbeitsplatzsystemleuchte



WEITERE KOMPLETT AUSGESTATTET  
TISCHE FINDEN SIE AUF UNSERER  
WEBSEITE!



1-861-0, 1-862-0, 1-868-0, 1-869-0

## Arbeitstisch W90

Unser Einstiegsmodell unter den elektrisch höhenverstellbaren Tischen für den Einsatz im Büro oder für leichte Montage- und Packarbeiten.



### Spezifikation

**HÖHE:** 605-1265 mm

**HUB:** 660 mm

**GESTELL MATERIAL:** Stahl

**TISCHPLATTE:** Laminat oder Vinyl 24 mm

**STANDARDGRÖßEN:** 1200x800 / 1600x800

**PARALLELANTRIEB:** Nein

**HUBGESCHWINDIGKEIT:** 40 mm/s ohne Belastung

**MOTOR:** 230 V/50Hz

**LASTKAPAZITÄT:** 90 kg verteiltes Gewicht

### Zubehör

**MONTAGE VON AUFBAUTEN:** Nein

**MONTAGE VON SCHUBLADENBLÖCKEN:** Nein

11-100-101 etc.

## Arbeitstisch W200

Motorisierter Arbeitstisch aus lackiertem Stahl. Gedacht für leichtere Arbeiten wie Montage und Verpackung.



### Spezifikation

**HÖHE:** 680-1180 mm

**HUB:** 500 mm

**GESTELL MATERIAL:** Stahl

**TISCHPLATTE:** Laminat oder Vinyl 24 mm

**STANDARDGRÖßEN:** 1200x800 / 1600x800 / 1800x800

**PARALLELANTRIEB:** Ja

**HUBGESCHWINDIGKEIT:** 33 mm/s ohne Belastung

**MOTOR:** 230 V/50Hz

**LASTKAPAZITÄT:** 200 kg verteiltes Gewicht

### Zubehör

**MONTAGE VON AUFBAUTEN:** Ja

**MONTAGE VON SCHUBLADENBLÖCKEN:** Nein



**QR-CODE SCANNEN, UM  
MONTAGEVIDEO ZU ÖFFNEN!**

**► WFI.SE**



11-100-111

**KOMPLETT A**

Zubehör:

- 2 Lochsäulen
- 1 Regalböden
- 5 Regalteiler



11-100-112

**KOMPLETT B**

Zubehör:

- 3 Lochsäulen
- 2 Lochrasterplatten
- 2 Regalböden



11-100-113

**KOMPLETT C**

Zubehör:

- 3 Lochsäulen
- 1 Lochrasterplatte
- 5 Befestigungsschienen



WEITERE KOMPLETT AUSGESTATTET  
TISCHE FINDEN SIE AUF UNSERER  
WEBSEITE!



280-16080-01 etc.

## Arbeitstisch W280

Leistungsstarker, motorisierter Arbeitstisch mit vier Säulen. Die vier Säulen bilden einen äußerst stabilen Tisch, der sich für Arbeiten eignet, die eine robuste und stabile Arbeitsfläche erfordern.



Spezifikation

**HÖHE:** 610-1270 mm

**HUB:** 660 mm

**GESTELL MATERIAL:** Stahl

**TISCHPLATTE:** Laminat 24 mm

**STANDARDGRÖßEN:** 1200x800 / 1600x800  
/ 2000x800

**PARALLELANTRIEB:** Ja

**HUBGESCHWINDIGKEIT:** 38 mm/s ohne Belastung

**MOTOR:** Drivs av 230 V/50Hz

**LASTKAPAZITÄT:** 280 kg verteiltes Gewicht

Zubehör

**MONTAGE VON AUFBAUTEN:** Ja

**MONTAGE VON SCHUBLADENBLÖCKEN:** Ja

11-280-110

## Arbeitstisch W280 Komplett A

Motorisierter Arbeitstisch W280 Komplett. Zubehör: 3 Lochsäulen, 2 Lochrasterplatten, 2 Sichtlagerkästenschienen, 2 Regalfachböden.



Spezifikation

**HÖHE:** 610-1270 mm

**HUB:** 660 mm

**GESTELL MATERIAL:** Stahl

**TISCHPLATTE:** Laminat 24 mm

**STANDARDGRÖßEN:** 1200x800 / 1600x800  
/ 2000x800

**PARALLELANTRIEB:** Ja

**HUBGESCHWINDIGKEIT:** 38 mm/s ohne Belastung

**MOTOR:** Drivs av 230 V/50Hz

**LASTKAPAZITÄT:** 280 kg verteiltes Gewicht

Zubehör

**MONTAGE VON AUFBAUTEN:** Ja

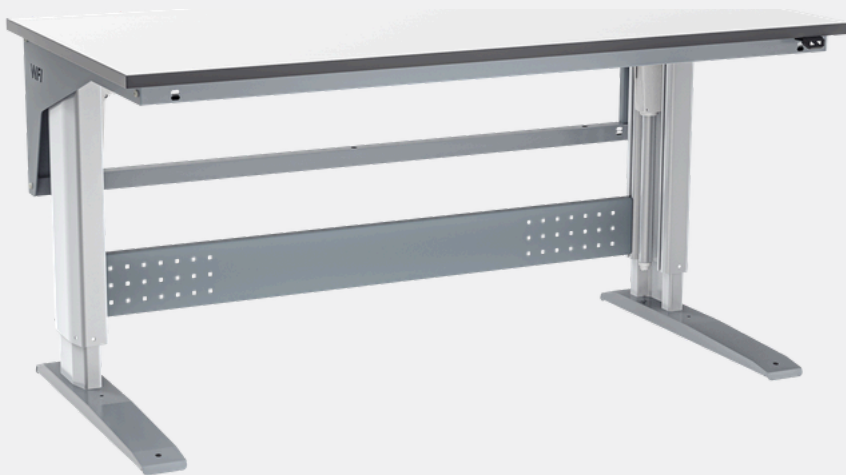
**MONTAGE VON SCHUBLADENBLÖCKEN:** Ja



300-12060-00 etc.

## Arbeitstisch W300

Ein Arbeitstisch mit integriertem Anbaurahmen zur direkten Ausstattung mit Zubehör über Lochsäulen. Schubladenblöcke und Ablagen sind unter der Tischplatte montierbar.



QR-CODE SCANNEN, UM  
MONTAGEVIDEO ZU ÖFFNEN!



Spezifikation

**HÖHE:** 700-1150 mm

**HUB:** 450 mm

**GESTELL MATERIAL:** Stahl

**TISCHPLATTE:** Laminat 24 mm

**STANDARDGRÖßEN:** 1200x600 / 1200x800 /  
1600x600 / 1600x800 / 1800x600 / 1800x800 /  
2000x600 / 2000x800

**PARALLELANTRIEB:** Ja

**HUBGESCHWINDIGKEIT:** 15 mm/s ohne Belastung

**MOTOR:** 230 V/50Hz

**LASTKAPAZITÄT:** 300 kg verteiltes Gewicht

Zubehör

**MONTAGE VON AUFBAUTEN:** Ja

**MONTAGE VON SCHUBLADENBLÖCKEN:** Ja

400-12060-00 etc.

## Arbeitstisch W400

Ein Arbeitstisch mit einer hohen Belastbarkeit, der eine komplette Ausstattung mit Zubehör ermöglicht, für den anspruchsvollen Einsatz in Industrie und Logistik.



Spezifikation

**HÖHE:** 700-1150 mm

**HUB:** 450 mm

**GESTELL MATERIAL:** Stahl

**TISCHPLATTE:** Laminat 24 mm

**STANDARDGRÖßEN:** 1200x600 / 1200x800 /  
1600x600 / 1600x800 / 1800x600 / 1800x800 /  
2000x600 / 2000x800

**PARALLELANTRIEB:** Ja

**HUBGESCHWINDIGKEIT:** 10 mm/s ohne Belastung

**MOTOR:** 230 V/50Hz

**LASTKAPAZITÄT:** 400 kg verteiltes Gewicht

Zubehör

**MONTAGE VON AUFBAUTEN:** Ja

**MONTAGE VON SCHUBLADENBLÖCKEN:** Ja

QR-CODE SCANNEN, UM  
MONTAGEVIDEO ZU ÖFFNEN!





300-16080-10

**KOMPLETT 100**

Zubehör:

- 2 Lochsäulen
- 2 Regalböden
- 8 Regalteiler

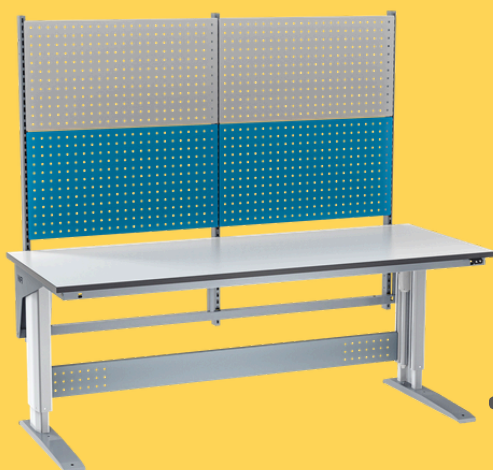


300-16080-13

**KOMPLETT 115**

Zubehör:

- 3 Lochsäulen
- 2 Befestigungsschienen
- 2 Lochrasterplatten
- Aufbausatz für Beleuchtung
- Geräteschiene



300-20080-10

**KOMPLETT 116**

Zubehör:

- 3 Lochsäulen
- 4 Lochrasterplatten



WEITERE KOMPLETT AUSGESTATTET  
TISCHE FINDEN SIE AUF UNSERER  
WEBSEITE!



400-20080-13

**KOMPLETT 113**

Zubehör:

- 2 Lochsäulen
- 2 Regalböden
- 8 Regalteiler



400-20080-12

**KOMPLETT 112**

Zubehör:

- 3 Lochsäulen
- 2 Lochrasterplatten
- 2 Befestigungsschienen
- 2 Regalböden



400-20080-17

**KOMPLETT 117**

Zubehör:

- 3 Lochsäulen
- 2 Lochrasterplatten
- 2 Befestigungsschienen
- 2 Regalböden
- Steckdosenleiste
- Schubladenblock
- Aufbausatz mit Geräteschiene



WEITERE KOMPLETT AUSGESTATTET  
TISCHE FINDEN SIE AUF UNSERER  
WEBSEITE!



ARBEITSTISCH  
W400

VERSTELLBAR  
ZWISCHENBODEN



11-406-003

## Ecktisch W400

Motorisch Arbeitstisch gewinkelt für beispielsweise Montage-, Werkstatt- oder Verpackungsarbeiten. Der Tisch hat drei Beine, die miteinander verbunden sind und mit einer einfachen Handsteuerung gesteuert werden.



Spezifikation

**HÖHE:** 700-1150 mm

**HUB:** 450 mm

**GESTELL MATERIAL:** Stahl

**TISCHPLATTE:** Laminat 24 mm

**STANDARDGRÖßEN:** 2000x2000

**PARALLELANTRIEB:** Ja

**HUBGESCHWINDIGKEIT:** 10 mm/s ohne Belastung

**MOTOR:** 230 V/50Hz

**LASTKAPAZITÄT:** 400 kg verteiltes Gewicht

Zubehör

**MONTAGE VON AUFBAUTEN:** Ja, auf einer Seite

**MONTAGE VON SCHUBLADENBLÖCKEN:** Ja

600-12080-00 etc.

## Arbeitstisch W600

Elektrisch höhenverstellbarer Arbeitstisch für schwerere Werkstattarbeiten. Der Arbeitstisch ist elektrisch verstellbar und verfügt über eine sanfte, leise und stufenlose Höhenverstellung.



Spezifikation

**HÖHE:** 660-1060 mm

**HUB:** 400 mm

**GESTELL MATERIAL:** Stahl

**TISCHPLATTE:** Laminat 24 mm

**STANDARDGRÖßEN:** 1200x800 / 1600x800

/ 2000x800

**PARALLELANTRIEB:** Ja

**HUBGESCHWINDIGKEIT:** 6,5 mm/s ohne Belastung

**MOTOR:** 230 V/50Hz

**LASTKAPAZITÄT:** 600 kg verteiltes Gewicht

Zubehör

**MONTAGE VON AUFBAUTEN:** Ja

**MONTAGE VON SCHUBLADENBLÖCKEN:** Ja



WFI YELP

## Zubehör für alle Einsatzbereiche

Damit Sie Ihren Arbeitstisch genau nach Ihren Bedürfnissen ausstatten können, haben wir eine breite Auswahl an Zubehör für alle Arbeitsbereiche und Branchen. Lochrasterplatten, Fachböden und Schubladenblöcke, sowie Schwenkarme mit Zubehör ermöglichen die Einrichtung eines maßgeschneiderten Arbeitsplatzes. Entdecken Sie unser Sortiment auf [wfi.se/de](http://wfi.se/de) oder scannen Sie den QR-Code für ein Beispiel!



MONTAGEVIDEO ZUM ANBRINGEN  
VON ANBAUTEN UND ZUBEHÖR



► [WFI.SE](http://WFI.SE)



## Industrietisch

In unserem Sortiment an Arbeitstischen finden Sie auch eine Reihe von nischenorientierten Industrietischen für Arbeiten wie Schweißen, Schleifen und Montage. Es gibt sowohl manuelle als auch motorisierte Versionen, wobei die motorisierten auf dem gleichen Rahmentyp basieren wie unsere motorisierten Standardtische. Eine Konstruktion, die die Montage eines Aufbaus oberhalb der Tischplatte ermöglicht – das heißt, Sie können unser Standardzubehör auch an Ihren Absaugtisch, Schweißstisch oder Kipptisch anbauen.



11-404-001-H etc.

## Neigbarer Tisch LD300

Manuell Arbeitstisch mit elektrisch neigbarer Tischplatte.  
Manuell höhenverstellbar 730-980 mm.



Spezifikation

**HÖHE:** 730-980 mm

**HUB:** 250 mm

**GESTELL MATERIAL:** Stahl

**TISCHPLATTE:** Laminat 24 mm

**STANDARDGRÖßEN:** 1400x800 / 1800x800  
/ 2200x800

**LASTKAPAZITÄT:** 160 kg verteiltes Gewicht

**WINKEL:** 70 °

Zubehör

**MONTAGE VON AUFBAUTEN:** Ja

**MONTAGE VON SCHUBLADENBLÖCKEN:** Nein

11-405-001-D etc.

## Neigbarer Tisch W400

Elektrisch höhenverstellbarer Tisch mit neigbarer Tischplatte für  
Montagearbeiten. Der Arbeitstisch basiert auf unserem Premiumtisch  
W400 und hat eine Tragkraft von 400 kg.


**CE-GEKENNZEICHNET\***

Spezifikation

**HÖHE:** 700-1150 mm

**HUB:** 450 mm

**GESTELL MATERIAL:** Stahl

**TISCHPLATTE:** Laminat 24 mm

**STANDARDGRÖßEN:** 1400x800 / 1800x800  
/ 2200x800

**PARALLELANTRIEB:** Ja

**HUBGESCHWINDIGKEIT:** 10 mm/s ohne Belastung

**MOTOR:** 230 V/50Hz

**LASTKAPAZITÄT:** 400 kg verteiltes Gewicht

**WINKEL:** 68 °

Zubehör

**MONTAGE VON AUFBAUTEN:** Ja

**MONTAGE VON SCHUBLADENBLÖCKEN:** Nein

\*CE-gekennzeichnet und entspricht der geltenden  
Maschinenrichtlinie 2006/42/EG unter besonderer  
Berücksichtigung von Anhang 1 der Richtlinie über die  
grundlegenden Sicherheits- und Gesundheitsschutzanforderungen.



1-438 etc.

## Schweiß Tisch Manuell

Manueller Schweiß Tisch für Industrie und Werkstatt. Eine perfekte Alternative, wenn Sie einen manuellen und stabilen Schweiß Tisch mit Stahlplatte benötigen.



Spezifikation

**HÖHE:** 710-990 mm

**HUB:** 280 mm

**GESTELL MATERIAL:** Stahl

**STANDARDGRÖßEN:** 1600x800 / 2000x800

**LASTKAPAZITÄT:** 400 kg verteiltes Gewicht

Zubehör

**MONTAGE VON AUFBAUTEN:** Ja

**MONTAGE VON SCHUBLADENBLÖCKEN:** Nein

1-420-0 etc.

## Schweiß Tisch mit Tropfplatte

Manueller und stabiler Schweiß Tisch mit stehendem Flacheisen in einem Stahlrohrrahmen, sowohl zum Löten als auch zum Schweißen geeignet.



Spezifikation

**HÖHE:** 750-1020 mm

**HUB:** 270 mm

**GESTELL MATERIAL:** Stahl

**STANDARDGRÖßEN:** 1200x800 / 1600x800

**LASTKAPAZITÄT:** 500 kg verteiltes Gewicht

Zubehör

**MONTAGE VON AUFBAUTEN:** Nein

**MONTAGE VON SCHUBLADENBLÖCKEN:** Nein



1-434-0 etc.

## Schweißtisch Elektrisch

Motorisierter Schweißtisch für Industrie und Werkstatt, ausgestattet mit einer 12 mm starken Richtstahlplatte mit 28 mm Bohrungen für Schnellspanner.



Spezifikation

**HÖHE:** 680-1080 mm

**HUB:** 400 mm

**GESTELL MATERIAL:** Stahl

**STANDARDGRÖßEN:** 1200x800 / 1600x800  
/ 2000x800

**HUBGESCHWINDIGKEIT:** 6,5 mm/s ohne Belastung

**LASTKAPAZITÄT:** 500 kg verteiltes Gewicht

Zubehör

**MONTAGE VON AUFBAUTEN:** Ja

**MONTAGE VON SCHUBLADENBLÖCKEN:** Nein

1-435-0 etc.

## Absaugtisch W400

Motorisierter Absaugtisch für industrielle Arbeiten mit Rauch oder Staub, beispielsweise beim Schleifen verschiedener Materialien. Ausgestattet mit einer strapazierfähigen Gummimatte und Randleiste für schonende Handhabung sowie einer Bodenwanne.



Spezifikation

**HÖHE:** 700-1150 mm

**HUB:** 450 mm

**GESTELL MATERIAL:** Stahl

**STANDARDGRÖßEN:** 1200x800 / 1600x800  
/ 2000x800

**HUBGESCHWINDIGKEIT:** 10 mm/s ohne Belastung

**LASTKAPAZITÄT:** 400 kg verteiltes Gewicht

Zubehör

**MONTAGE VON AUFBAUTEN:** Ja

**MONTAGE VON SCHUBLADENBLÖCKEN:** Nein

ZUBEHÖR FÜR EINE CLEVERE  
AUFBEWAHRUNG

ELEKTRISCH  
HÖHENVERSTELLBARER  
SCHWEISSTISCH



THE YELPER

# Bauen Sie Ihren Tisch mit The Yelper!

In unserem Konfigurator The Yelper können Sie Ihre eigene Arbeitsplatzlösung direkt online erstellen. Beginnen Sie mit der Wahl eines Tischmodells und fügen Sie dann das gewünschte Zubehör hinzu. Der Tisch wird Ihnen in 3D-Ansicht angezeigt, und das Zubehör kann per Drag-and-Drop-Funktion positioniert werden. Sind Sie als Kunde angemeldet, erhalten Sie direkt die Preisinformation zu Ihrer Auswahl und die Möglichkeit eine Angebotsanfrage direkt aus dem Tool zu senden.



QR-Code scannen und  
direkt **The Yelper** testen!





# WFI Yelp

**WFI AB**  
Lidängsvägen 5  
335 32 Gnosjö, Sweden  
+46 (0)370 37 13 00  
info@wfiab.se

▶ **WFI.SE**